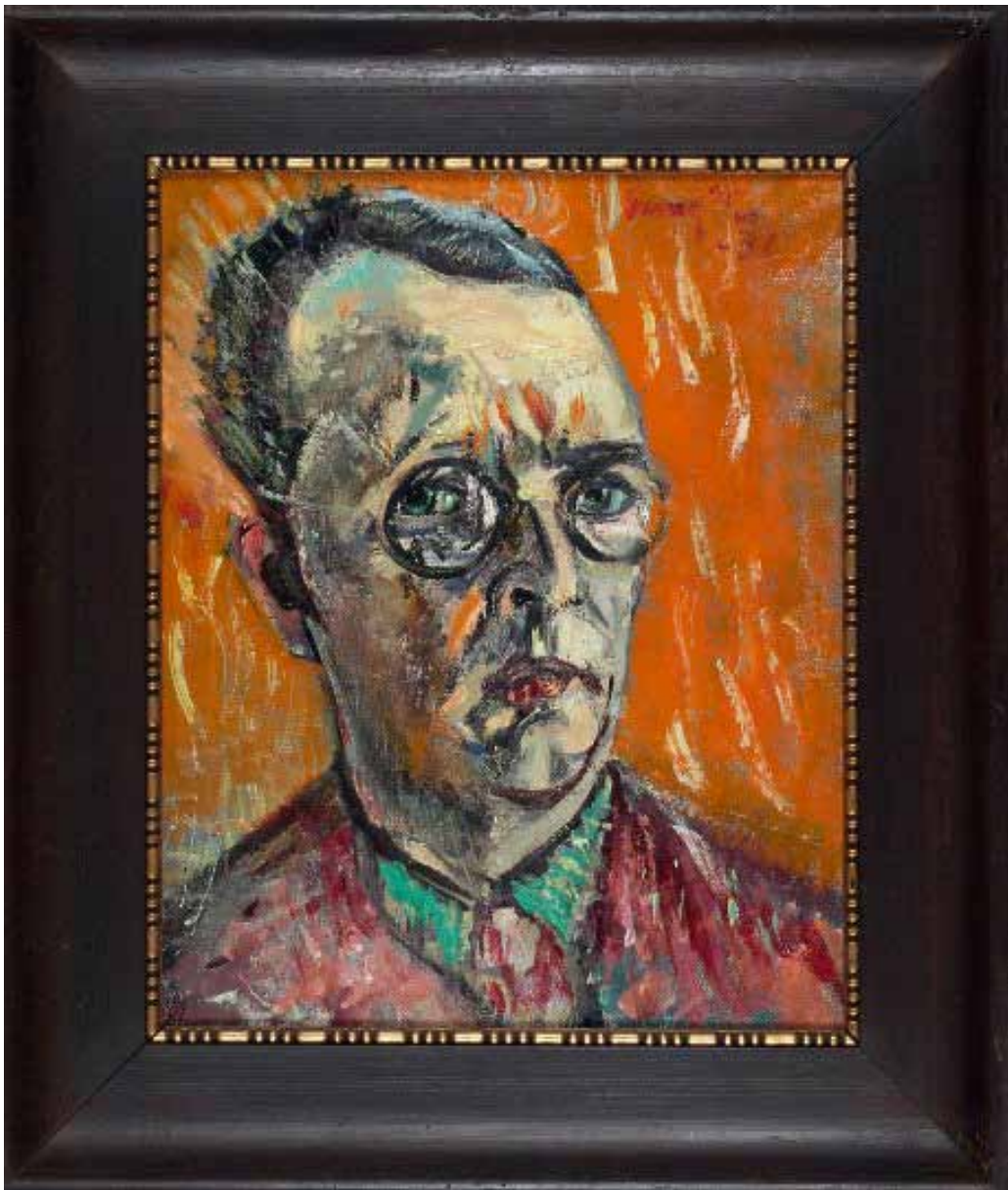




Photo Supplement



Eemu Myntti (1890-1943)

Eemu Myntti (1890-1943)

Myntti syntyi Vaasassa vuonna 1890. Hän aloitti maalaimisen nuorena ja opiskeli Suomen Taideakatemiassa Helsingissä. 1920-luvulla hän alkoi keskittyä muotokuvaan ja maalasi usein ystäviä ja työtovereita suomalaisista kirjallisuus- ja taidepiireistä. Hänen aikakauden maalauksiaan leimaa rohkeat värit ja ilmeikäs sivelintyö. Myntti kuoli Helsingissä vuonna 1943 52-vuotiaana. Hänen töitään pidetään nykyään suomalaisen modernismin tärkeimpiä esimerkkejä.

Eemu Myntti (1890-1943)

'Myntti föddes i Vasa 1890. Han började måla i unga år och studerade vid Finska konsthögskolan i Helsingfors. På 1920-talet började han fokusera på porträtt och målade ofta vänner och kollegor från finska litterära och konstnärliga kretsar. Hans målningar från denna period kännetecknas av sina djärva färger och uttrycksfulla penseldrag. Myntti dog i Helsingfors 1943 vid 52 års ålder. Hans verk anses nu vara ett av de viktigaste exemplen på finsk modernism.

Eemu Myntti (1890-1943)

Myntti was born in Vaasa in 1890. He began painting at a young age and studied at the Finnish Art Academy in Helsinki. In the 1920s, he began to focus on portraiture, often painting friends and colleagues from the Finnish literary and artistic circles. His paintings of this period are characterized by their bold colors and expressive brushwork. Myntti died in Helsinki in 1943 at the age of 52. His work is now considered to be among the most important examples of Finnish modernism.

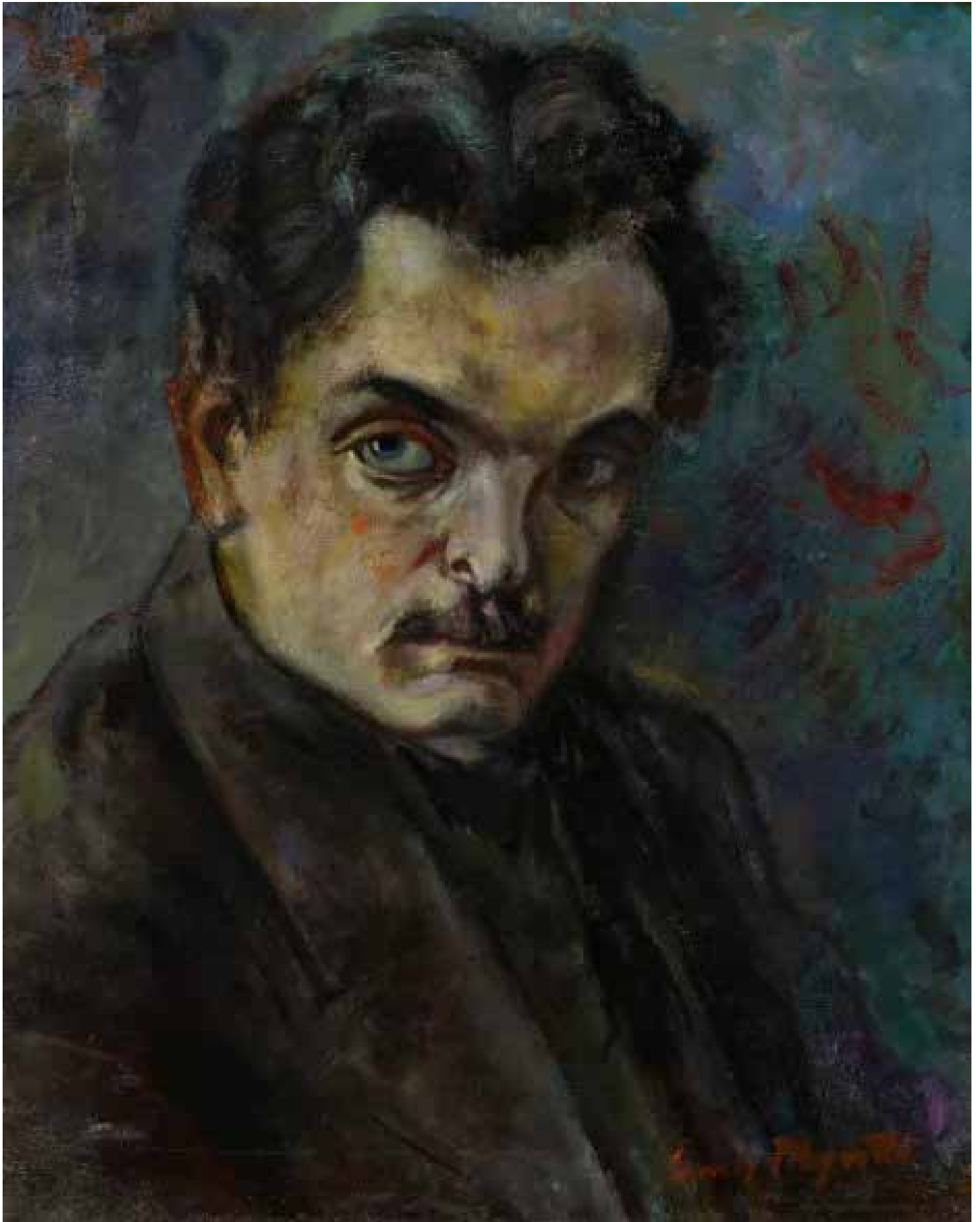
In Ukrainian:

Еему Мінтті (1890-1943)

Мінтті народився у Ваасі в 1890 році. Він почав малювати в молодому віці та навчався у Фінській художній академії в Гельсінкі. У 1920-х роках він почав зосереджуватися на портреті, часто малюючи друзів і колег з фінських літературних і мистецьких кіл. Його картини цього періоду характеризуються сміливими кольорами та виразним мазком. Мінтті помер у Гельсінкі в 1943 році у віці 52 років. Зараз його роботи вважаються одними з найважливіших зразків фінського



Maija. 1938

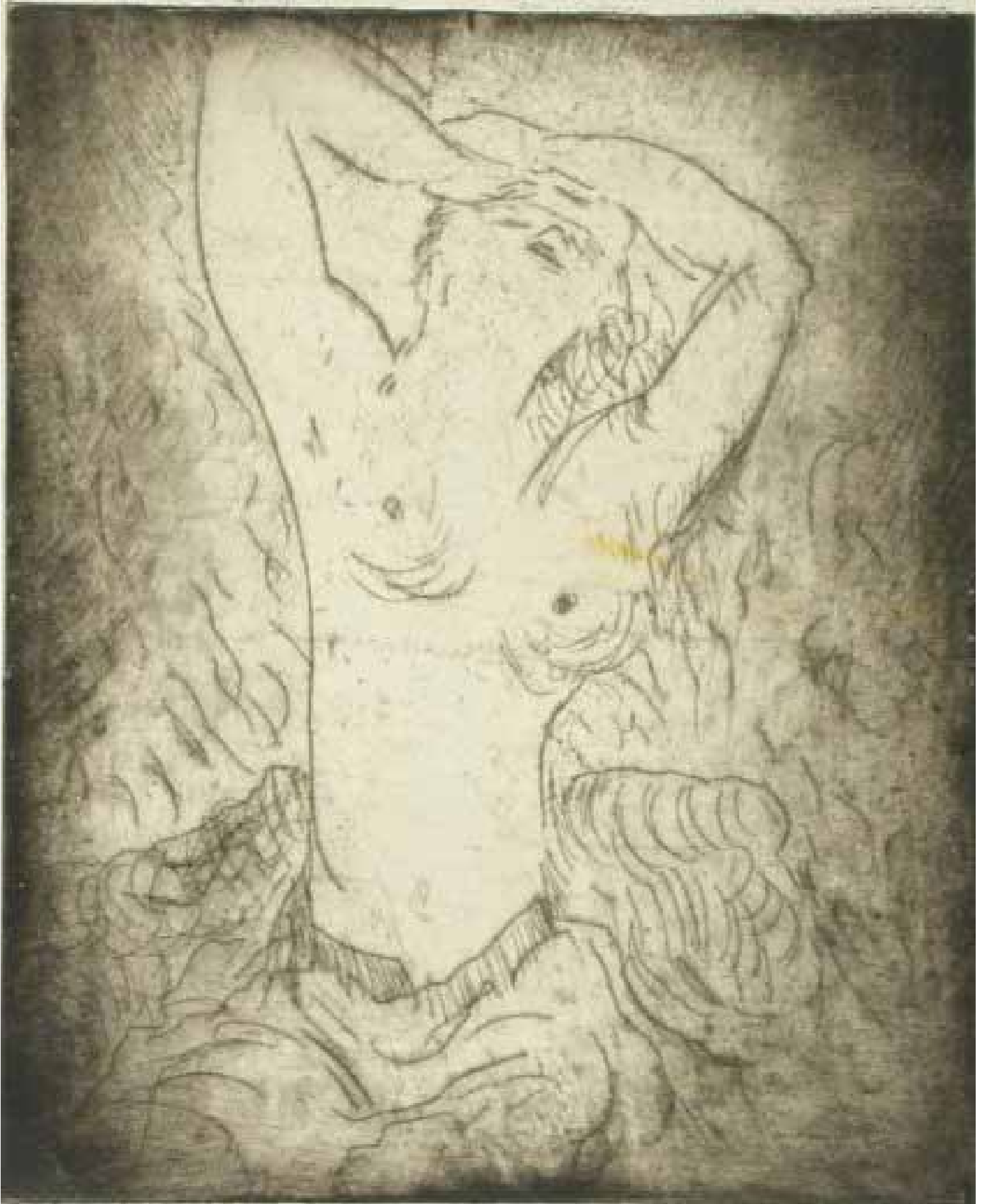


Toivo Kuula



Maria Anderssin, 1931





Alaston malli, puolivartalo, 1938



