

Waasan Päivälehti

Photo Supplement

Wasa Dagblad Wasa Daily



Lars Sonck
1870-1956



Lars Sonck.

WikiMWSI Commons. Image record page in Finna: museovirasto.

5C5E77EA43E821413033157027AEFEEB

This file is licensed under the Creative Commons Attribution 4.0 International license.

Lars Sonck – Arkkitehti, joka muovasi Suomen maisemaa

Lars Eliel Sonck (1870–1956) oli yksi Suomen merkittävimmistä ja tuotteliaimmista arkkitehteistä. Hänen kädenjälkensä näkyy ympäri maata, aina maaseudun kirkoista kaupunkien maamerkkeihin. Sonckin arkkitehtuuri on ajatonta ja persoonallista, ja se yhdistää taitavasti eri tyyli-suuntien elementtejä.

Lapsuus ja nuoruus

Lars Sonck syntyi Kelviällä, mutta vietti lapsuutensa ja nuoruutensa Finströmissä Ahvenanmaalla, jossa hänen isänsä toimi kirkkoherrana. Ahvenanmaan luonto ja saaristolaismaisema jättivät lähtemättömän vaikutuksen nuoren Larsin mieleen, ja ne näkyvät hänen myöhemässä tuotannossaan.

Sonckin koulutie oli nopea ja tehokas. Hän suoritti sekä reaalikoulun että rakennusmestariututuksen Turussa kahdessa vuodessa, ja sen jälkeen hän aloitti opintonsa Polyteknillisessä instituutissa Helsingissä.

Uran alkuvaiheet

Sonckin ensimmäinen suuri menestys tuli jo ennen valmistumista arkkitehdiksi, kun hän voitti Turun Mikaelinkirkon suunnittelukilpailun 23-vuotiaana. Tämä voitto avasi hänelle ovia ja antoi

mahdollisuuden päästä toteuttamaan unelmiaan.

Mikaelinkirkon jälkeen Sonckin ura lähti nopeaan nousuun. Hän suunnitteli lukuisia kirkkoja, kouluja, asuintaloja ja muita rakennuksia eri puolille Suomea. Hänen tunnetuimpia töitään ovat muun muassa Tampereen tuomiokirkko, Kallion kirkko Helsingissä ja Eiran sairaala.

Tyyli ja vaikutteet

Sonckin arkkitehtoninen tyyli oli persoonallinen ja vaikeasti luokiteltavissa mihinkään tiettyyn -ismiin. Hänen töissään on nähtävissä vaikutteita jugendista, gotiikasta ja kansallisromantiikasta, mutta hän ei koskaan orjallisesti seurannut mitään tiettyä tyyli-suuntaa.

Sonckin rakennuksissa korostuvat usein luonnonmateriaalit, kuten tiili ja kivi. Hän oli mestari luomaan tiloja, jotka ovat sekä käytännöllisiä että kauniita. Hänen rakennuksissaan on usein vahva yhteys ympäröivään luontoon.

Merkittävimmät työt

- Tampereen tuomiokirkko on yksi Sonckin tunnetuimmista ja vaikuttavimmista töistä. Kirkko on mahtava kokonaisuudessaan, ja sen sisätilojen freskot ovat Hugo Simbergin käsialaa.

- Kallion kirkko on Helsingin maamerkki, joka kohoaa korkealle Kallion kaupunginosan yläpuolelle. Kirkon torni on yksi Helsingin tunnetuimmista maamerkeistä.

- Eiran sairaala on esimerkki Sonckin kyvystä suunnitella sekä toimivia että kauniita rakennuksia. Sairaala on edelleen käytössä ja palvelee Helsingin asukkaita.

- Arena Talo on Helsingin Hakaniemessä sijaitseva liike- ja asuinrakennus, joka kattaa kokonaan kolmionmuotoisen korttelin Hakaniemien aukion pohjoispuolella. Sitä ympäröivät Hämeentien, Siltasaarenkadun ja Uuden linjan kadut.

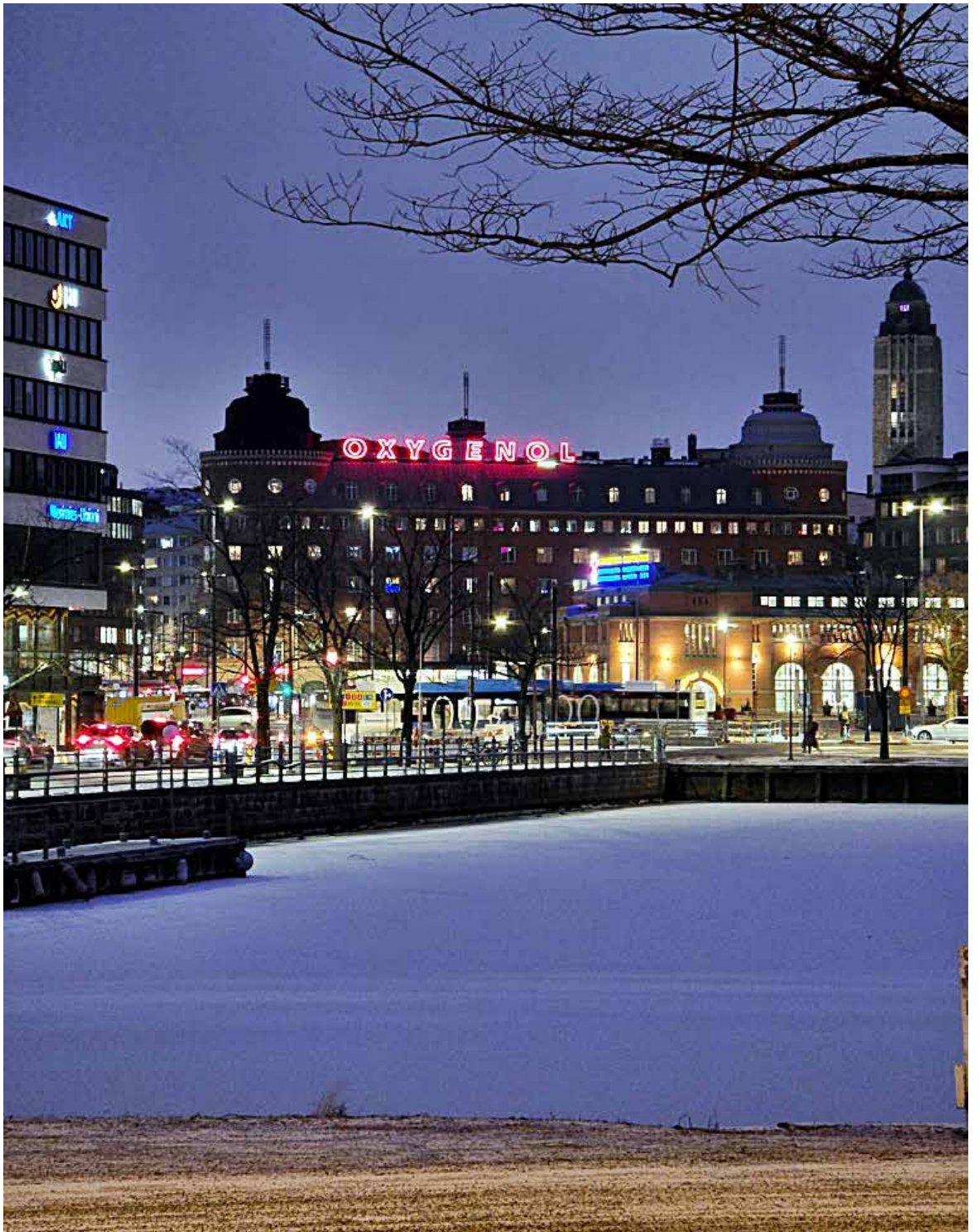
- Paimion kirkko
- Kristiinankaupungin ruotsalainen lyseo
- Yttermark UF:n toimitilat

- Pyhän Mikaelin kirkko Turussa. Mikaelinkirkko on kirkkorakennus Turun keskustassa Port Arthurin kaupunginosassa. Kirkko on pitkä kirkko, jossa on kolme laivaa, ja se on nimetty arkkienkeli Mikaelin mukaan. Kirkko rakennettiin saksalaiseen uusgoottilaiseen tyyliin punatiilestä vuosina 1899–1905 suomalaisen arkkitehdin Lars Sonckin piirustusten mukaan. Sonck oli 23-vuotias voittaessaan kirkon arkkitehtikilpailun vuonna 1894.



Helsingin Arena-talo





Helsingin Arena-talo ja oikealla Kallion kirkon torni

- Ainola on Järvenpäässä sijaitseva taiteilijakoti, jonka Sonck suunnitteli säveltäjä Jean Sibeliukselle. Ainola on nykyään museo, joka on avoinna yleisölle.

Myöhemmät vuodet

1920-luvulta lähtien Sonckin tyyli alkoi muuttua klassisempaan suuntaan. Hän suunnitteli edelleen lukuisia rakennuksia, mutta hänen myöhemmät työnsä ovat tyylliltään selkeämpiä ja pekkistetympiä kuin hänen aikaisemmat työnsä.

Lars Sonck kuoli Helsingissä vuonna 1956, 85-vuotiaana. Hänen elämäntyönsä käsittää yli 150 toteutunutta rakennusta, ja hänen vaikutuksensa suomalaiseen arkkitehtuuriin on ollut valtava.

Lars Sonck on yksi Suomen merkittävimmistä arkkitehteistä, ja hänen työnsä ovat edelleen suosittuja ja arvostettuja. Hänen rakennuksensa ovat ajattomia ja kauniita, ja ne kertovat tarinoita menneistä ajoista. Sonckin perintö elää edelleen hänen rakennuksissaan ja hänen vaikutuksensa suomalaiseen arkkitehtuuriin on pysyvä.

Lars Sonck – Arkkitekten som formade Finlands landskap

Lars Eliel Sonck (1870–1956) var en av Finlands mest betydande och produktiva ar-

kitekter. Hans handavtryck syns överallt i landet, från landsbygdskyrkor till städernas landmärken. Soncks arkitektur är tidlös och personlig, och den kombinerar på ett skickligt sätt element från olika stilriktningar.

Barndom och ungdom

Lars Sonck föddes i Kelviå, men tillbringade sin barndom och ungdom i Finström på Åland, där hans far var kyrkoherde. Ålands natur och skärgårdslandskapet lämnade ett outplånligt intryck på den unge Lars, och de återspeglas i hans senare produktion.

Soncks skolgång var snabb och effektiv. Han avslutade både realskolan och byggmästarexamen i Åbo på två år, och därefter påbörjade han sina studier vid Polytekniska institutet i Helsingfors.

Karriärens tidiga skeden

Soncks första stora framgång kom redan innan han hade hunnit utexamineras som arkitekt, då han vann tävlingen om ritningarna till Mikaelsskyrkan i Åbo vid 23 års ålder. Denna seger öppnade dörrar för honom och gav honom möjlighet att förverkliga sina drömmar.

Efter Mikaelsskyrkan tog Soncks karriär fart snabbt. Han ritade ett stort antal kyrkor, skolor, bostadshus och andra byggnader runt om i Finland. Bland hans mest kända verk finns till exempel Tammerfors domkyrka, Berghälls kyrka i Helsingfors och

Eira sjukhus.

Stil och influenser

Soncks arkitektoniska stil var personlig och svår att kategorisera i någon specifik -ism. I hans verk kan man se influenser från jugend, gotik och nationalromantik, men han följde aldrig slaviskt någon särskild stilriktning.

I Soncks byggnader betonas ofta naturmaterial, som tegel och sten. Han var en mästare på att skapa rum som är både praktiska och vackra. Hans byggnader har ofta en stark koppling till den omgivande naturen.

Mest betydande verk

- Tammerfors domkyrka är ett av Soncks mest kända och imponerande verk. Kyrkan är storslagen i sin helhet, och dess interiörfresker är gjorda av Hugo Simberg.

- Berghälls kyrka är ett landmärke i Helsingfors som reser sig högt över stadsdelen Berghäll. Kyrkans torn är ett av Helsingfors mest kända landmärken.

- Eira sjukhus är ett exempel på Soncks förmåga att rita både funktionella och vackra byggnader. Sjukhuset är fortfarande i bruk och betjänar Helsingfors invånare.

- Affärs- och bostadshuset Arena vid Hagnäs torg: Arena House är ett affärs- och bostadshus beläget i Hagnäs i Helsingfors som helt täcker ett triangulärt kvarter norr om Hagnäs torg. Det omges av gatorna Tavastvägen, Broholmsgatan och Andra linjen.

- Kyrkan i Pemar
 - Kristinestads svenska samlyceum
 - Yttermark UF:s lokal
 - Mikaelsskyrkan i Åbo.
- Mikaelsskyrkan är en kyrkobyggnad i centrala Åbo i stadsdelen Port Arthur. Kyrkan är en långkyrka med tre skepp och är uppkallad efter ärkeängeln Mikael. Kyrkan är uppförd i tysk nygotisk stil i rött tegel åren 1899–1905 efter ritningar av den finländska arkitekten Lars Sonck. Sonck var 23 år gammal när han vann arkitekttävlingen om kyrkan år 1894.
- Ainola är ett konstnärshem i Järvenpää som Sonck ritade åt kompositören Jean Sibelius. Ainola är numera ett museum som är öppet för allmänheten.

Senare år

Från och med 1920-talet började Soncks stil att förändras i en mer klassisk riktning. Han ritade fortfarande många byggnader, men hans senare verk är stilmässigt tydligare och mer avskalade än hans tidigare verk.

Lars Sonck dog i Helsingfors 1956, 85 år gammal. Hans livsverk omfattar över 150 färdigställda byggnader, och hans inflytande på finländsk arkitektur har varit enormt.

Lars Sonck är en av Finlands mest betydande arkitekter, och hans verk är fortfarande populära och uppskattade. Hans byggnader är tidlösa och vackra, och de berättar historier om gångna tider. Soncks arv lever vidare i hans

byggnader, och hans inflytande på finländsk arkitektur är bestående.

Lars Sonck – The Architect Who Shaped Finland’s Landscape

Lars Eliel Sonck (1870–1956) was one of Finland’s most significant and prolific architects. His influence can be seen throughout the country, from rural churches to urban landmarks. Sonck’s architecture is timeless and personal, skillfully combining elements from various stylistic movements.

Childhood and Youth

Lars Sonck was born in Kellviä, but spent his childhood and youth in Finström on Åland, where his father served as a vicar. The nature of Åland and the archipelago landscape left an indelible impression on young Lars, and they are reflected in his later works.

Sonck’s schooling was rapid and efficient. He completed both secondary school and a construction master’s degree in Turku in two years, and then began his studies at the Polytechnic Institute in Helsinki.

Early Career Stages

Sonck’s first major success came even before graduating as an architect, when he won the competition for the de-

sign of St. Michael’s Church in Turku at the age of 23. This victory opened doors for him and allowed him to realize his dreams.

After St. Michael’s Church, Sonck’s career took off rapidly. He designed numerous churches, schools, residential buildings, and other structures across Finland. Among his most famous works are the Tampere Cathedral, the Kallio Church in Helsinki, and the Eira Hospital.

Style and Influences

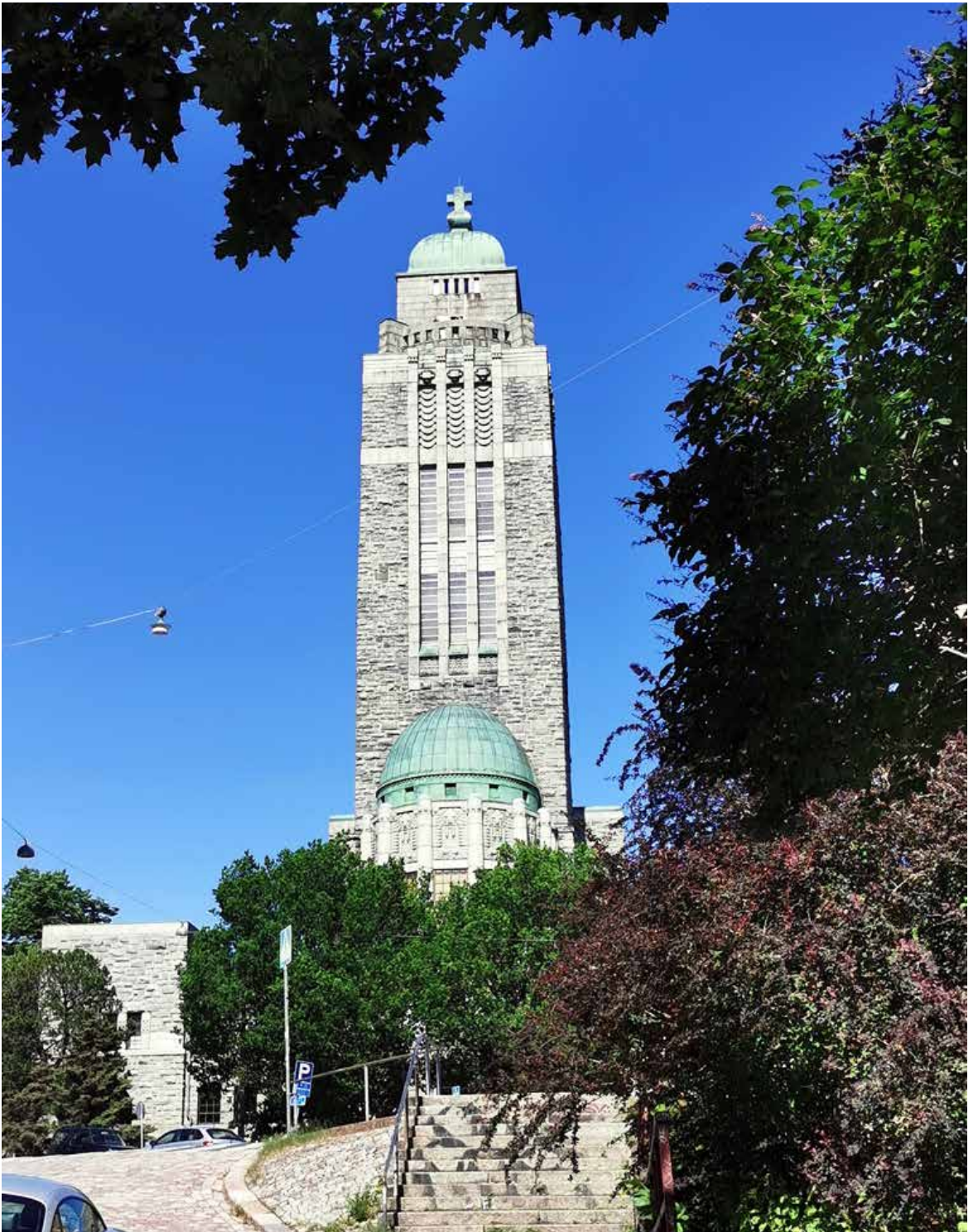
Sonck’s architectural style was personal and difficult to classify into any specific -ism. In his works, influences from Art Nouveau, Gothic, and National Romanticism can be seen, but he never slavishly followed any particular style.

Sonck’s buildings often emphasize natural materials, such as brick and stone. He was a master at creating spaces that are both practical and beautiful. His buildings often have a strong connection to the surrounding nature.

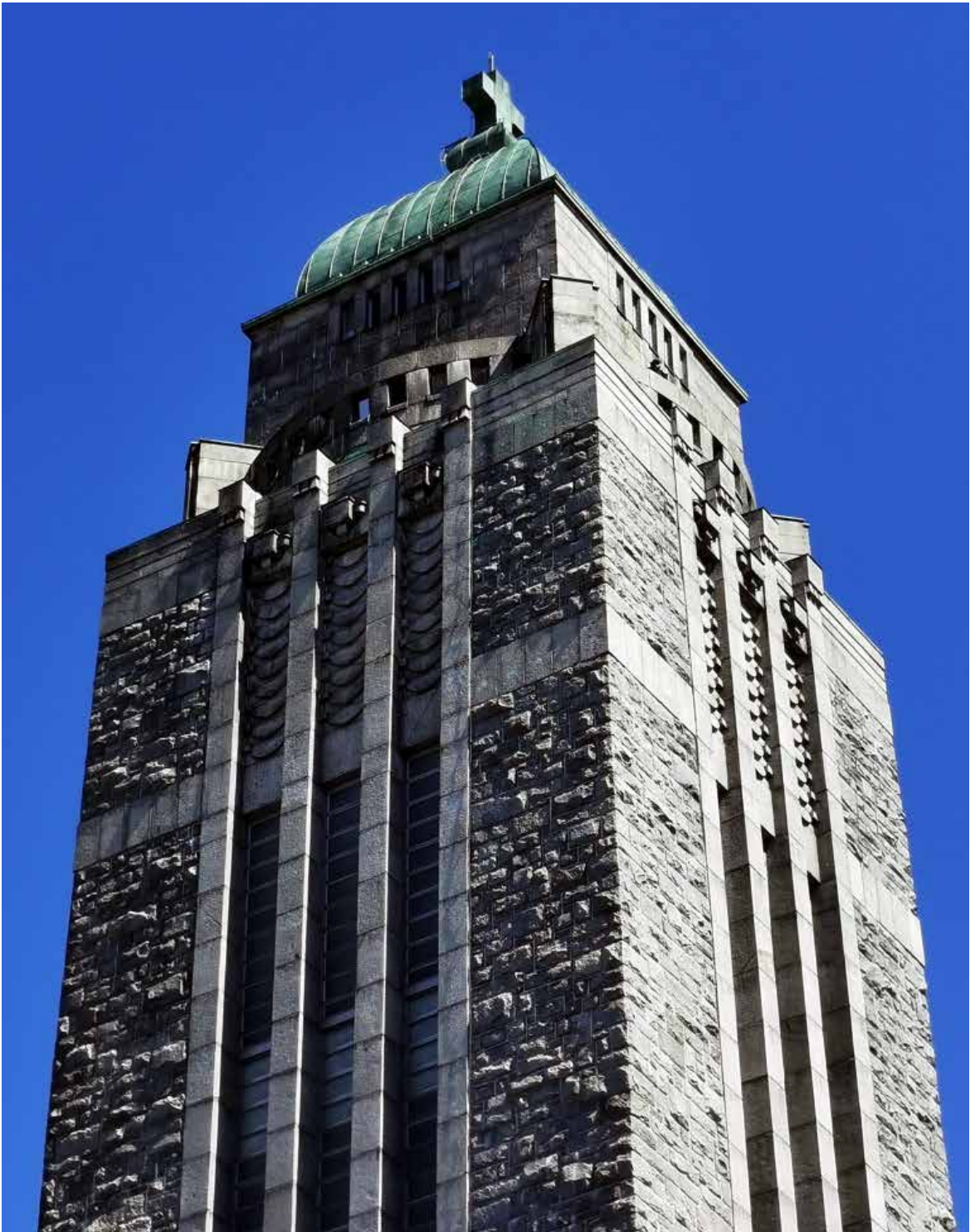
Most Significant Works

- Tampere Cathedral is one of Sonck’s most famous and impressive works. The church is magnificent in its entirety, and the frescoes in its interior are by Hugo Simberg.

- Kallio Church is a Helsinki landmark that rises high above the Kallio district. The church’s tower is one of Helsinki’s most recognizable landmarks.



Kallion kirkko Helsingissä- Kyrkan i Berghäll, Helsingfors



Kallion kirkko Helsingissä- Kyrkan i Berghäll, Helsingfors

- Eira Hospital is an example of Sonck's ability to design both functional and beautiful buildings. The hospital is still in use and serves the residents of Helsinki.

- Arena House is a commercial and residential building located in Hakaniemi, Helsinki, which completely covers a triangular block north of Hakaniemi Square. It is surrounded by the streets of Hämeentie, Siltasaarentu and Toinen linja.

- The Church of Paimio

- Kristinestad Swedish Lyceum

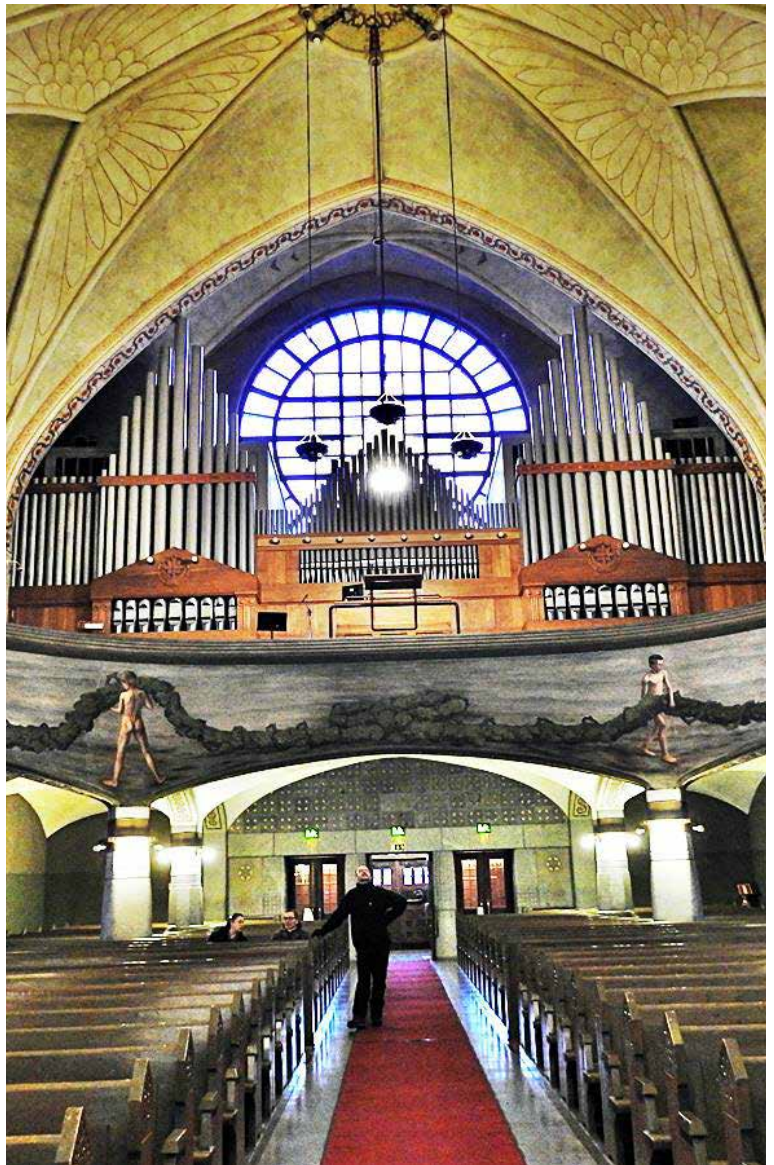
- Yttermark UF's premises

- St. Michael's Church in Turku. St. Michael's Church is a church building in the centre of Turku in the Port Arthur district. The church is a long church with three naves, and is named after the archangel Michael. The church was built in German neo-Gothic style in red brick in 1899–1905 according to drawings by the Finnish architect Lars Sonck. Sonck was 23 years old when he won the architectural competition for the church in 1894.

- Ainola is an artist's home in Järvenpää, which Sonck designed for the composer Jean Sibelius. Ainola is now a museum that is open to the public.

Later Years

From the 1920s onwards, Sonck's style began to move in a more classical direction.



He continued to design numerous buildings, but his later works are stylistically clearer and more simplified than his earlier works.

Lars Sonck died in Helsinki in 1956 at the age of 85. His life's work includes over 150 completed buildings, and his influence on Finnish architecture has been enormous.

Lars Sonck is one of Finland's most significant architects, and his works are still popular and appreciated. His buildings are timeless and beautiful, and they tell stories of times past. Sonck's legacy lives on in his buildings, and his influence on Finnish architecture is permanent.

Source: Wikipedia



Tammerfors Domkyrka - Tampereen Tuomiokirkko





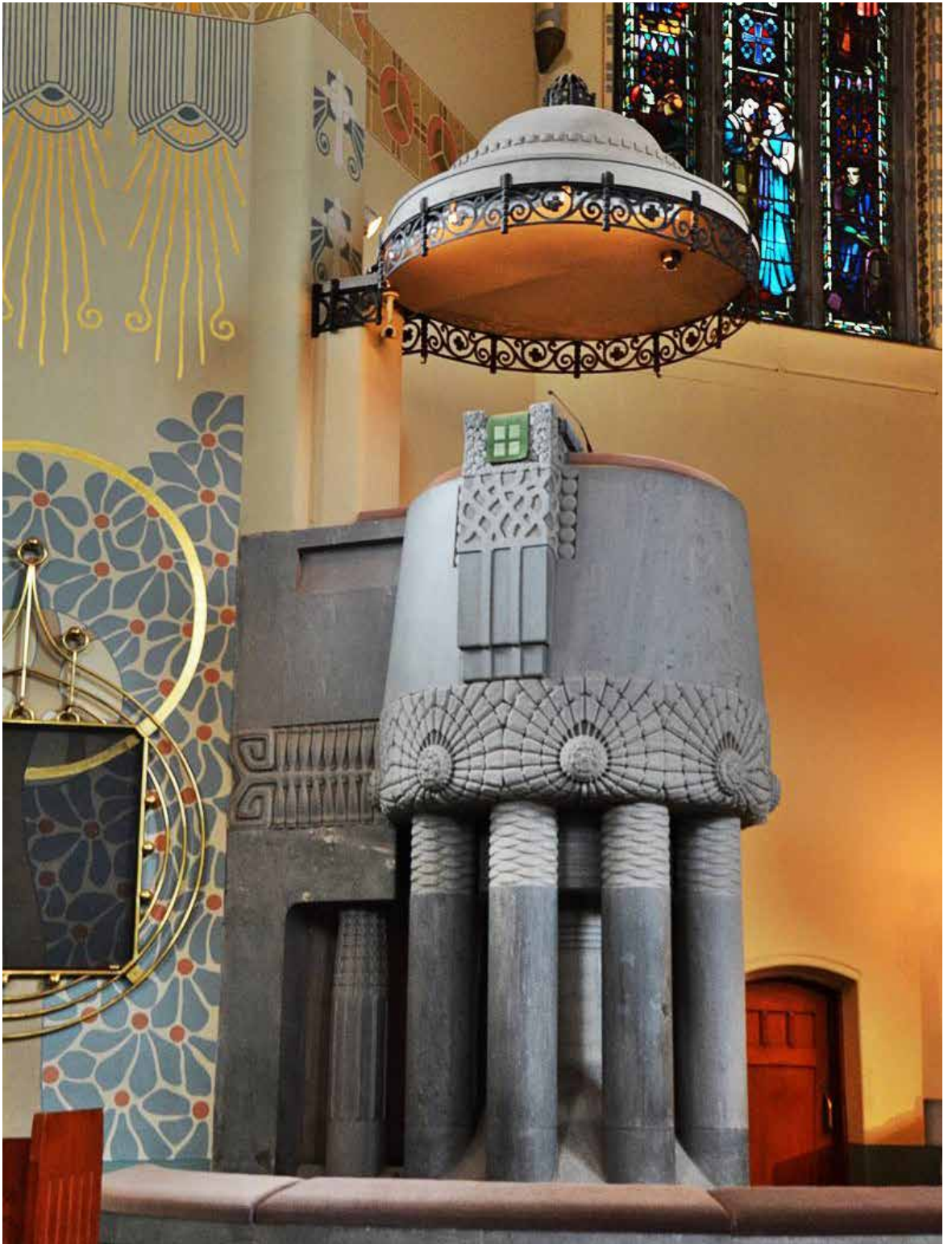
Mikael Agricolan kirkko, Helsinki

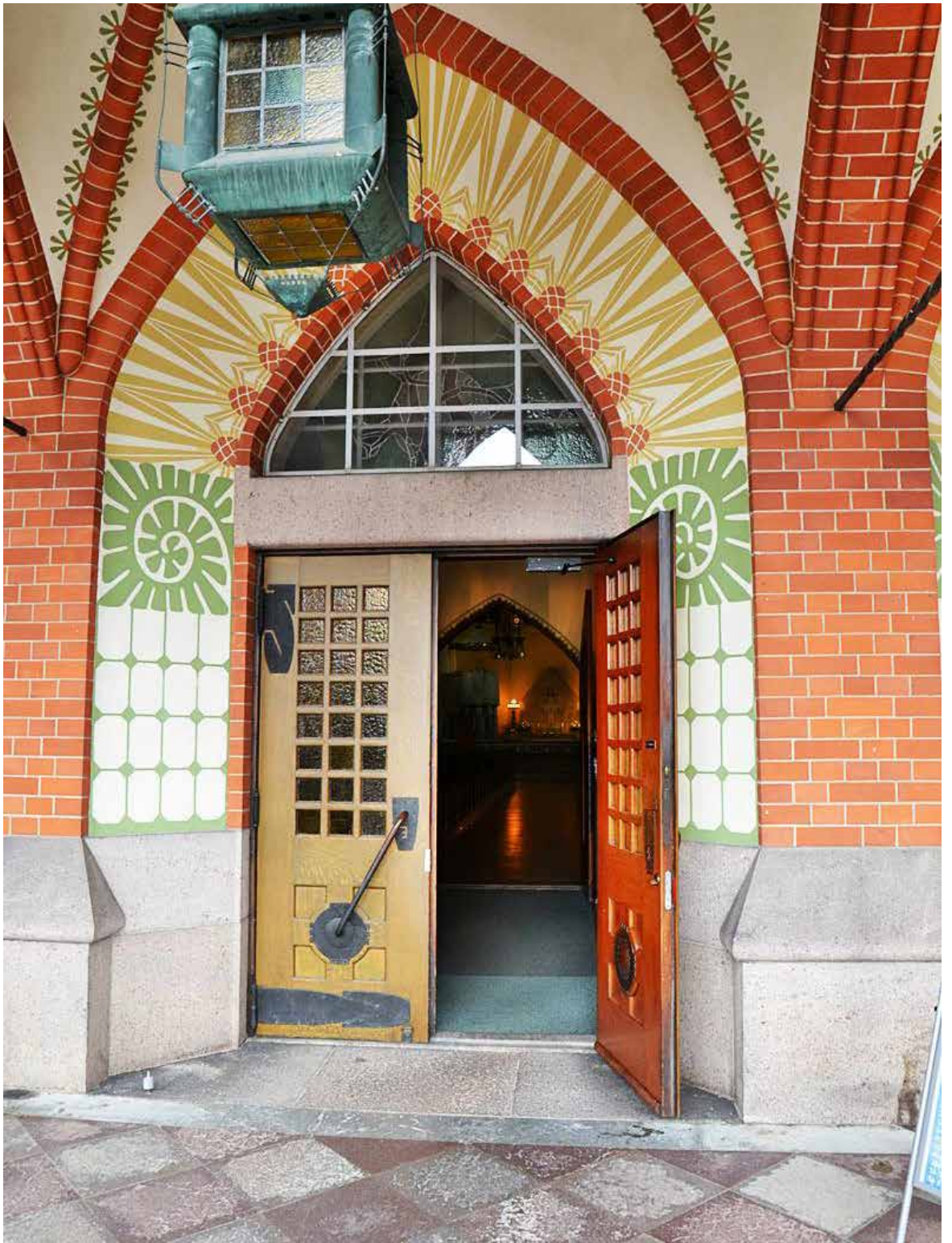


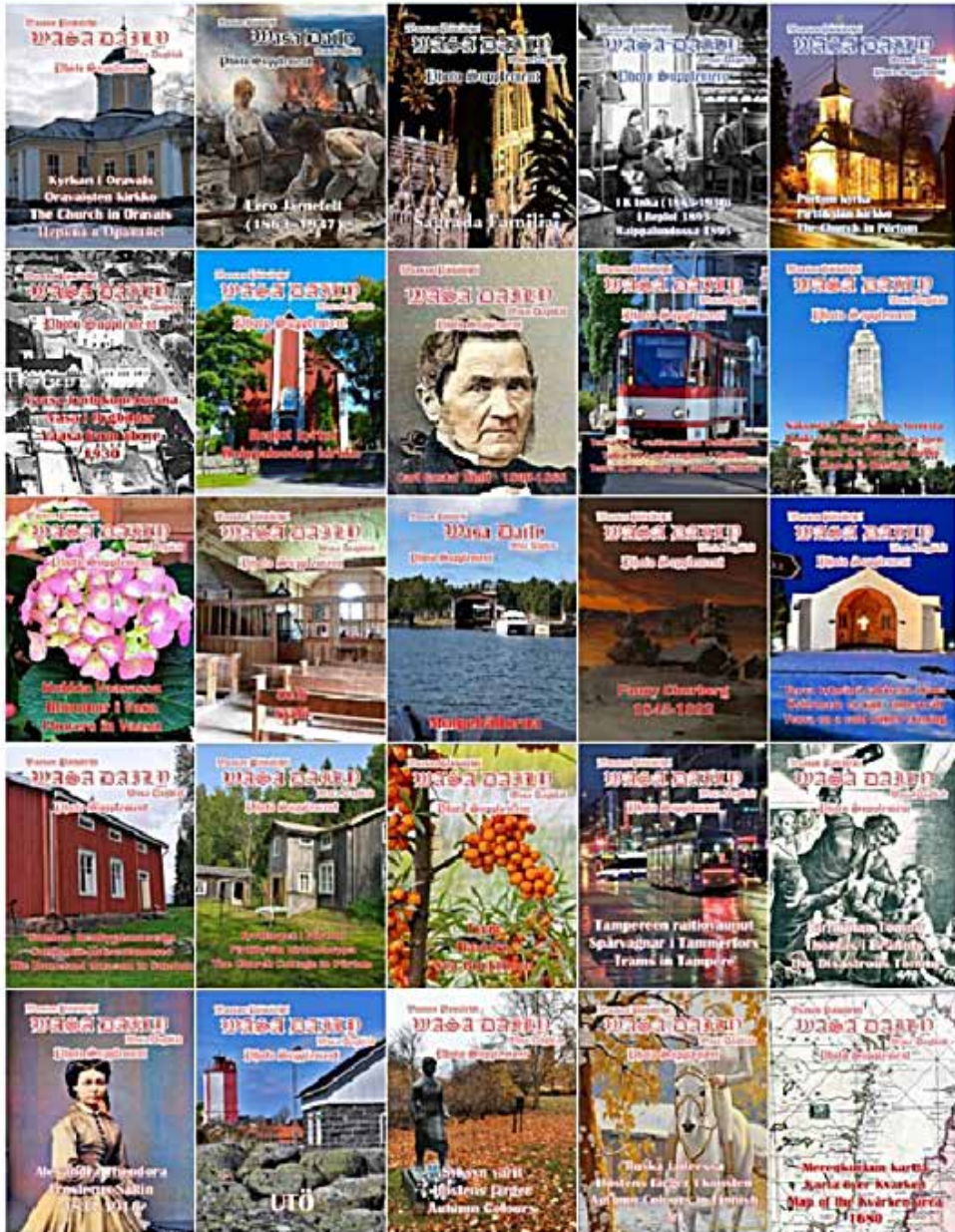


Turun Mikaelinkirkko - Mikaeliskyrkan i Åbo









Paljon nähtävää ja luettavaa kulttuuriperinnöstämme Waasan Päivälehtien Kuvaliitteessä
Mycket att se och läsa om vårt kulturarv i Waasa Dagblad's Bildbilaga
Much to see and read about our cultural heritage in Waasa Daily's Photo Supplement

